

Mineralogische straten in Malmedy

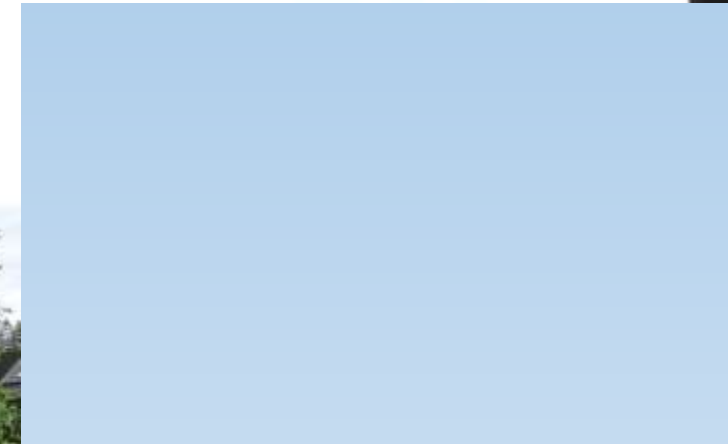


4960	Malmedy	<u>Rue de la Briqueterie</u>	steenbakkerij	
4960	Malmedy	<u>Sur les Roches</u>	rots	
4960	Arimont	<u>Route de la Carrière</u>	steen- & mergelgroeve	
4960	Baugnez	<u>Route de Luxembourg</u>	naamgever plaats	<u>luxembourgiert</u>
4960	Ligneuville	<u>Route Napoléon</u>	gesteente	<u>napoleoniet</u>
4960	Ligneuville	<u>A la Roche</u>	rots	

Malmedy - Arimont, Route de la Carrière

De Route de la Carrière leidt naar de kwartsietsteengroeve van Warchenne, die in buurgemeente Waimès ligt.

(toegang enkel met toelating !)



Kaart [Route de la Carrière](#)
Informatie [Carrière de Warchenne \(Waimès\)](#) [Bodarwe - Carrières](#)
© Foto's Hugo Bender

Malmedy - Baugnez, Route Luxembourg

Het mineraal luxembourgiet is naar de hoofdstad van het Groothertogdom Luxemburg genoemd.

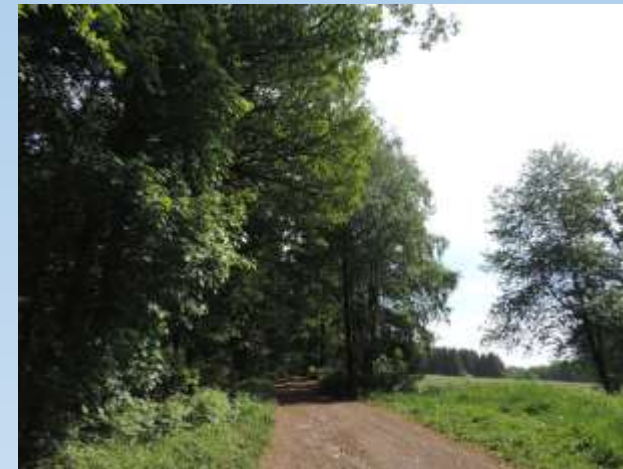


Kaart [Route de Luxembourg](#)
Mineraal [luxembourgiet](#)
Informatie
© Foto's Hugo Bender

Malmedy - Ligneuville, Route Napoléon

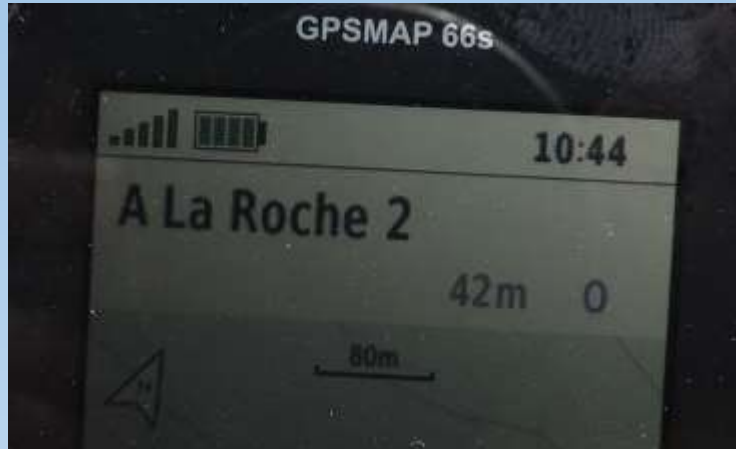
Napoleoniet is een lokale benaming voor het gesteente orbiculiet dat op Corsica voorkomt. Het is genoemd naar Bonaparte Napoléon (1769-1821) die ook uit Corsica kwam.

Het gesteente bestaat uit plagioclaas met hoornblende, enstatiet en kwarts.



Kaart [Route Napoléon](#)
Gesteente [napoleoniet](#)
Informatie
© Foto's Hugo Bender

Malmedy - Ligneuville, A la Roche



Kaart
Informatie
© Foto's

[A la Roche](#)

Hugo Bender

Ken je andere mineralogische straten in (de omgeving van) **Malmedy**
Of heb je meer informatie over deze straten ?
Stuur je info naar mka@minerant.org

Mineralogische straten in de buurgemeenten
vind je op
straat.mineralogie.be/P_Wallonie.html#Luik

Meer weten over mineralen ?
Kijk eens op www.minerant.org/MKA/index.html